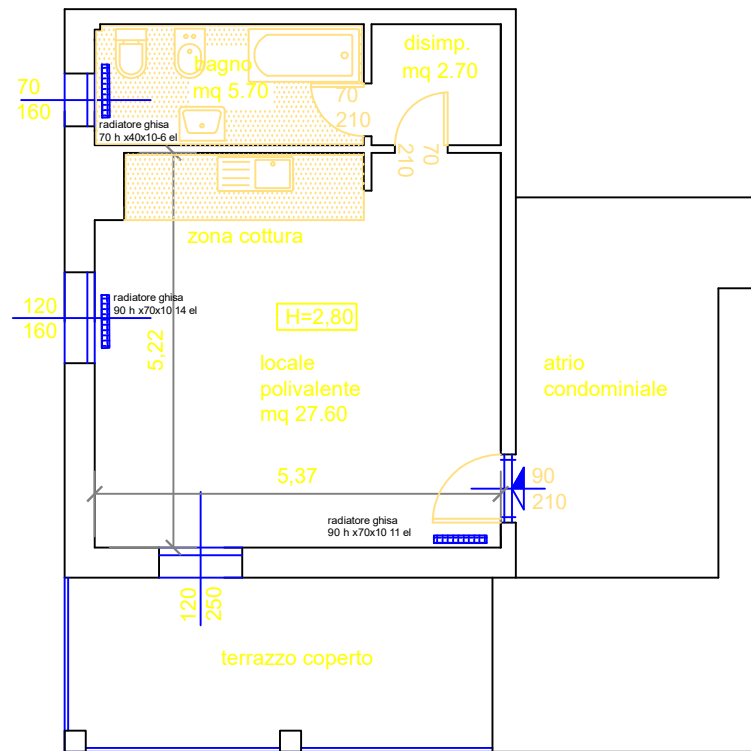
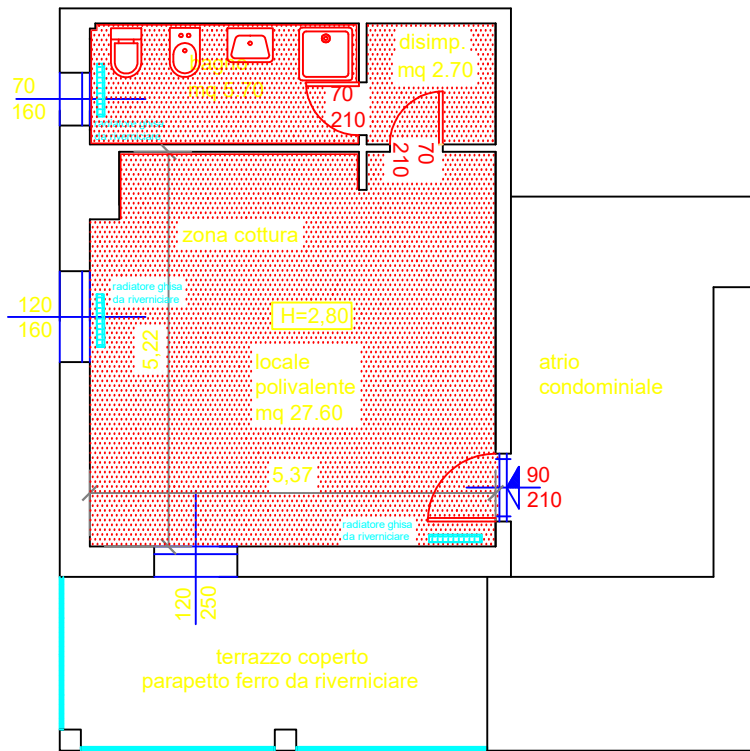


PIANTA PIANO PRIMO - stato di fatto



PIANTA PIANO PRIMO - rimozioni



PIANTA PIANO PRIMO - nuove costruzioni

- Legenda dei lavori da eseguire, per i dettagli vedasi C.M.E.
- Demolizione completa dei pavimenti compreso il sottofondo nel bagno e nella cucina. Realizzazione di tracce per passaggio impianti nel resto dei locali.
 - Rifacimento completo dei pavimenti, da incollare sopra quelli esistenti, con piastrelle di gres 30x30
 - Sostituzione delle porte interne con nuove in legno tamburato. Sostituzione del portoncino di ingresso con uno nuovo antieffrazione
 - Rifacimento completo del bagno: sostituzione di tutti i sanitari e dell'impianto di distribuzione acqua calda-fredda
 - Verniciatura dei radiatori esistenti e montaggio valvole termostatiche
 - Sostituzione dei rivestimenti in ceramica nel bagno e nella cucina con nuove piastrelle fino ad H=2.00m
 - Adeguamento dell'impianto elettrico alla L 37/2008
 - Imbiancatura dei locali con trattamento antimuffa
 - Fornitura e posa di zoccolino in tutti i locali

IL RESPONSABILE UNICO
DEL PROCEDIMENTO:

Ing. Marco Riganti

IL DIRIGENTE CAPO AREA X^
LAVORI PUBBLICI
INFRASTRUTTURE E RETI

Ing. Giulia Bertani



COMUNE DI VARESE

AREA X^ LAVORI PUBBLICI, INSTRATTURE E RETI
ATTIVITA' MANUTENZIONE EDILIZIA PUBBLICA
Via Sacco n.5 - Tel. 0332/255.111 - fax 0332/255.313

TITOLO
PROGETTO DI RECUPERO- RIQUALIFICAZIONE PATRIMONIO ADIBITO A SERVIZI
ABITATIVI PUBBLICI
(art.4 L. 80 2014)

UBICAZIONE:

PROTOCOLLO N.
SCALA
1:100

SPECIFICA

ALLOGGIO SITO IN VICOLO MERA 6
PIANO PRIMO - INTERNO 3

DATA
Sett 2022
AGG.

PROGETTO
ES

TIPOLOGIA
ED

5

SPECIFICA
SF/S/P

Pi

PReliminare-DEfinitivo-ESecutivo

EDilizio-REstauro-STrutturale-ELEttrico-IDrico-
ANtincendio-MeCcanico-Riscaldamento

Stato di Fatto-Sovrapposizione-Progetto

Estratti-PLanimetria-Piante
PROspetti-Sezioni-PParticolari